

0m CZ Zábavná podložka se zvířátky



Gratulujeme vám k výběru hrací podložky Playgro pro vaše miminko. Zdraví vašeho miminka je pro nás to nejdůležitější, pečlivě proto dodržujte pokyny, abyste vaše dítě neohrozili.

NÁVOD K SESTAVENÍ:

Rozbalte podložku a otočte ji potišťnou stranou dolů.

Otevřete látková křídélka po stranách.

Plastové držáky na obou stranách otočte o 90° a zajistěte je křídélky se suchým zipem.

Hrací podložku otočte lícem vzhůru.

Jeden konec hrazičky zasuněte do otvoru plastového držáku. Hrazička je vybavena zajišťovacím páskem.

Pásek provlečte otvorem v plastovém držáku a pevně utáhněte. Zbývající kus pásku pevně omotejte kolem plastového držáku a zajistěte suchým zipem na pásku. Je důležité, aby byl pásek pevně omotaný kolem držáku, jinak by mohla hrazička z držáku vyskočit. Jakmile je zajištěna první strana hrazičky, stejným způsobem bezpečně upevněte i druhou stranu. Hrazička v podložce stojí bez další opory.

ČIŠTĚNÍ:

Demontujte hrazičku.

Sundejte z podložky plastové části.

Podložka: Před praním sundejte hrazičku a plastové části. Perte v pračce ve studené vodě. Nechte pouze volně oschnout. Nečistěte chemicky. Nebělte. Nežehlete.

Závěsné hračky a hrazička: Neponořujte do vody, otírejte pouze na povrchu.

VAROVÁNÍ:

Hrazička připevněná k podložce je v držácích upevněná pod určitým tlakem. Při sestavování a rozebírání buďte opatrní, aby hrazička samovolně nevyskočila a nezpůsobila zranění.

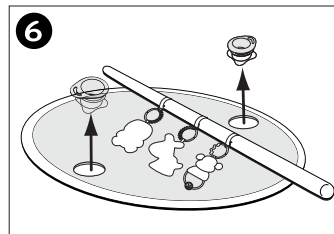
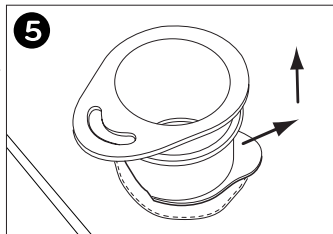
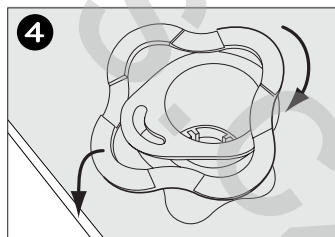
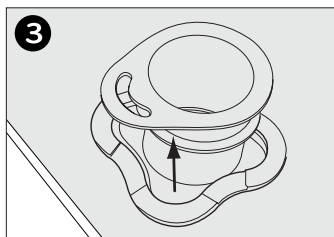
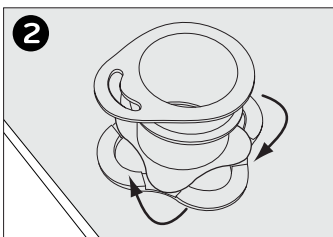
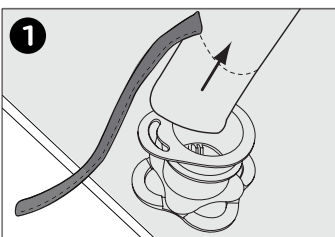
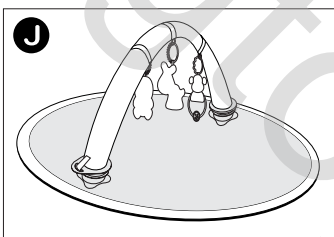
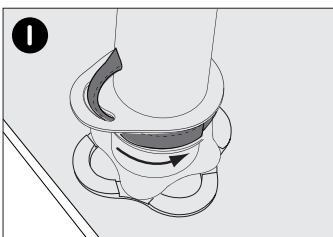
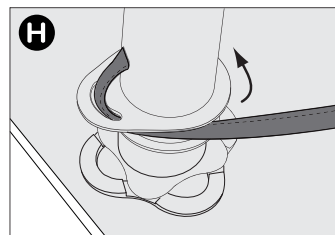
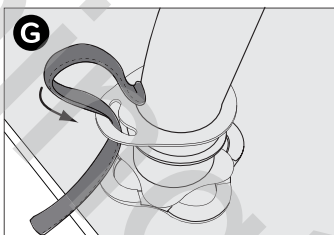
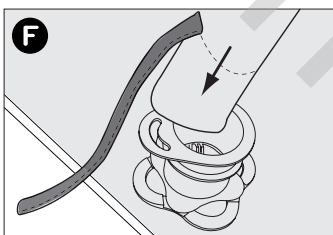
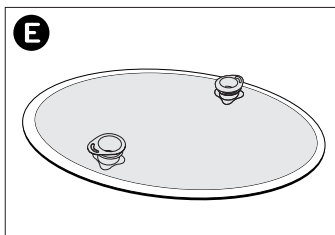
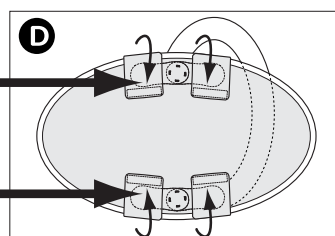
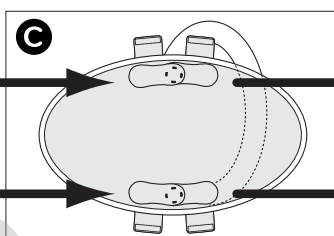
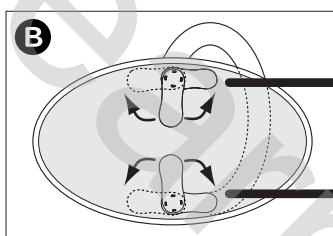
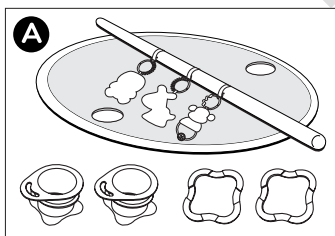
Jakmile se dítě začne stavět na ruce a kolena, přestaňte hrazičku používat.

Podložku se nepokoušejte zvedat nebo přesouvat, když je na ní dítě.

Zdravá miminka by měla spát v pozici na zádech! Snažte se předcházet riziku syndromu náhlého úmrtí kojence tak, že budete dítě ke spánku ukládat na záda.

Na hrací podložce by děti neměly spát. Nepoužívejte tuto podložku jako příkrývku.

Podložku pokládejte výhradně na podlahu nebo zem, ne na vyvýšená místa. Nepoužívejte v dětské postýlce ani ohrádce atd.



Playgro Pty Ltd
49-51 Sunmore Close
Heatherton 3202
Victoria Austrálie

Playgro Europe B.V.
P.O. Box 2
5280 AA Boxtel
Nizozemsko

Výhradní zastoupení pro ČR a SR:
Quido Bergmann, spol. s r.o.,
Hradecká 2526/3, 130 00 Praha 3
Tel.: +420 732 800 709,
email: info@learningtoys.cz,
www.learningtoys.cz

0m

SK Zábavná podložka so zvieratkami



Gratulujeme vám ku kúpe hracej podložky Playgro pre vaše bábätko. Zdravie vášho bábätka je pre nás to najdôležitejšie, preto dodržujte pokyny, aby ste neohrozili svoje dieťa.

NÁVOD NA ZLOŽENIE:

Podložku rozbaľte a otočte stranou s potlačou nadol.

Otvorte látkové krídelká na bokoch.

Plastové držiaky na oboch stranách otočte o 90° a zaistíte krídelkami so suchým zipsom.

Hraciu podložku otočte lícom nahor.

Jeden koniec hrazdy zasuňte do otvoru plastového držiaka. Hrazda je vybavená zaisťovacou páskou.

Pásku prevlečte cez otvor v plastovom držiaku a pevne utiahnite. Zvyšný kus pásky pevne omotajte okolo plastového držiaka a zaistíte suchým zipsom na páске. Je dôležité, aby páska bola pevne omotaná okolo držiaka, inak by hrazda mohla z držiaka vypadnúť. Po zaistení prvej strany hrazdy rovnakým spôsobom bezpečne upevnite aj druhú stranu. Hrazda v podložke stojí bez ďalšej opory.

ČISTENIE:

Demontujte hrazdu.

Vyberte z podložky plastové časti.

Podložka: Pred praním vyberte hrazdu a plastové časti. Perte v práčke v studenej vode. Nechajte voľne oschnúť. Nečistite chemicky. Nebielte. Nežehlite.

Závesné hračky a hrazda: Neponárajte do vody, otrite len povrch.

**VAROVANIE:**

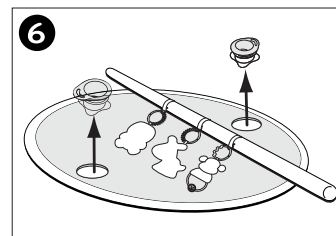
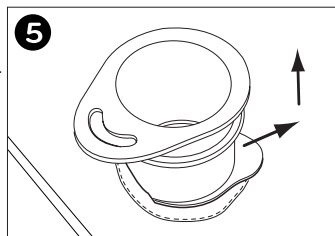
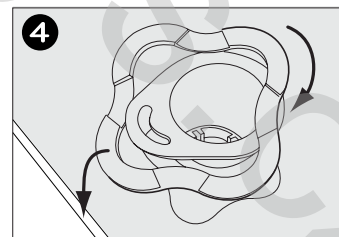
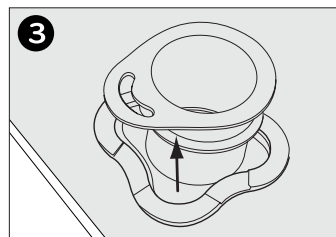
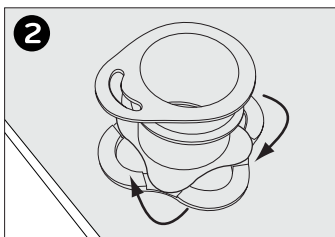
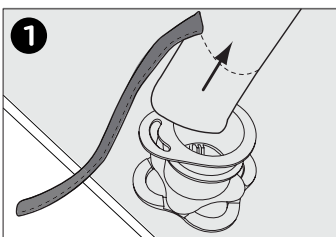
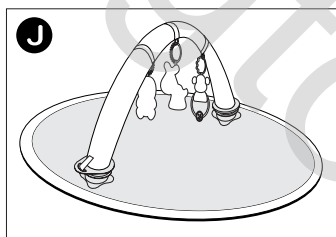
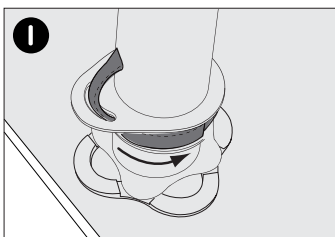
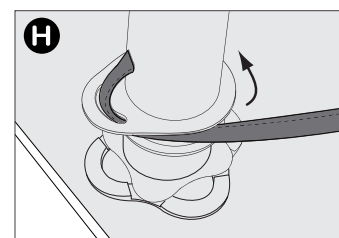
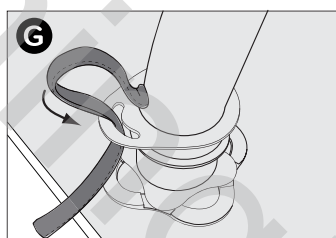
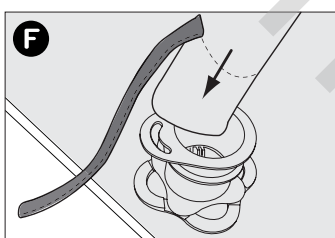
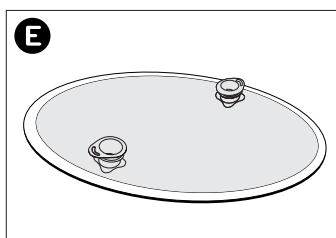
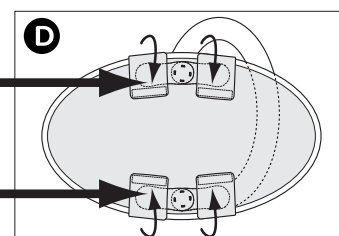
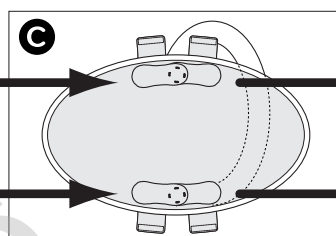
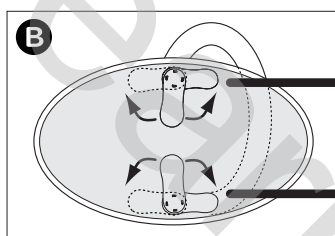
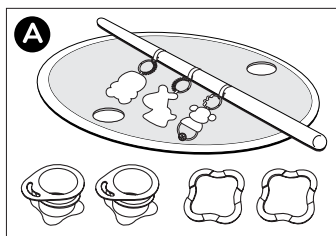
Hrazda pripevnená k podložke je v držiakoch upevnená pod určitým tlakom. Pri skladaní a rozobraní buďte opatrní, aby hrazda samovoľne nevypadla a nespôsobila zranenia. Keď sa dieťa začne stavať na ruky a kolená, prestaňte hrazdu používať.

Podložku sa nepokúšajte zdvíhať ani presúvať, keď je na nej dieťa.

Zdravé bábätká by mali spať na chrbte! Snažte sa predchádzať syndróm náhleho úmrtia dočiča tak, že budete dieťa na spánok ukladať do pozície na chrbte.

Na hracej podložke by deti nemali spať. Nepoužívajte túto podložku ako prikrývku.

Podložku umiestňujte výhradne na podlahu alebo na zem, nikdy nie na vyvýšené miesta. Nepoužívajte v detskej postelke ani v ohrádke. atď.



Playgro Pty Ltd
49-51 Sunmore Close
Heatherton 3202
Victoria Austrália

Playgro Europe B.V.
P.O. Box 2
5280 AA Boxtel
Holandsko

Výhradné zastúpenie pre ČR a SR:
Quido Bergmann, spol. s r.o.,
Hradecká 2526/3, 130 00 Praha 3
Tel.: +420 732 800 709,
e-mail: info@learningtoys.cz,
www.learningtoys.cz